

Caratteristiche Tecniche

	AC2	EP20	EP10	EV3
Sensore	1/2" formato 16/9			1/3" 16/9
Risoluzione	1.980x1.020 pixel@30FPS		1.280x720 pixel@30FPS	1.980x1.020 pixel@30FPS
Uscita video	Supplementare HDMI			USB3.0
Conessioni	WI-FI, RJ45, 3xUSB			-
Monitor	24" 16/9	17" 5/4		-
Attacco adattatore	C-Mount			
Attacco illuminazione led	Standard			
Temperatura colore diodo led	5.800°K	5.600°K		5.500°K
Durata diodo led	18.000 h	20.000 h		25.000 h
Illuminazione regolabile	Si		No	Si
Cattura immagini	2Mpx, JPG		0.9Mpx, JPG	2Mpx, BMP
Cattura video	2Mpx, WMV		0.9Mpx, WMV	2Mpx, MP4
HDD	1Tb SSD	500Gb SSD		-
Sistema operativo	Windows 10			Windows 7/10
Requisiti minimi hardware	-			Intel i3/2Ghz, RAM 4GB, porta USB3.0
Lunghezza cavo camera	3m.			
Dimensioni (l x h x p) cm.	53 x 158 x 56	42 x 33 x 8,5 senza maniglia		Testa camera 5 x 5 x 10
Peso	44Kg.	5,3Kg.		Testa camera 120g.
Marcatura	93/42 CEE			

Lve-1-0719



Linea video endoscopia

AC2 Work Station Endoscopica

- Con uno chassis compatto in un design moderno, Centrel AC2 contiene tutto il necessario per eseguire l'isteroscopia diagnostica e operativa, rendendolo la scelta ideale sia per la pratica privata che per il reparto ospedaliero.



- Su una pen-drive o una cartella, anche remota, è possibile memorizzare immagini e filmati attraverso la telecamera Full Hd. In opzione è disponibile un software per la refertazione assistita di isteroscopia che, tramite la stampante SS4, fornisce un referto in formato A4 completo di testo ed immagini con qualità fotografica.

- L'AC2 include una sorgente luminosa a Led, ad intensità variabile, con un pratico display per tenere sotto controllo i diversi parametri.



Accessori opzionali:



PV 5201 Pompa



MB 350 Elettrobisturi



Stampante SS4



- L'ampio monitor IPS con braccio a pantografo consente un'osservazione ottimale da parte dell'operatore e degli assistenti in sala.

- Grazie al suo design, l'AC2 incorpora tutti i cavi di alimentazione, per una pratica ed efficace pulizia, a garanzia della massima igiene.

EP10 – EP20 Sistema portatile di video endoscopia

- Il nuovo sistema Centrel Endopack incorpora una telecamera ad alta definizione, un ampio monitor e una sorgente luminosa a LED, il cui diodo si collega direttamente all'endoscopio. Questa caratteristica consente di evitare l'uso del cavo a fibre ottiche, rendendo la testa della telecamera più leggera e confortevole nell'uso.

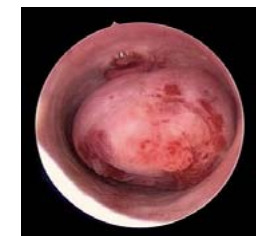
- L'Endopack è disponibile con un software di base per la memorizzazione di foto e video su una chiavetta USB o con un software appositamente progettato per la refertazione assistita di isteroscopia.



- Tramite la stampante SS4 opzionale a carta comune, è possibile stampare il report e/o le immagini con qualità fotografica.

- Appoggiato ad un tavolo o installato su un carrello, l'Endopack Centrel è lo strumento ideale per la documentazione video fotografica e per l'insegnamento.

- La tastiera wireless, con touchpad integrato, interagisce con il sistema con la massima semplicità e immediatezza.



Visita centrel.com per maggiori informazioni

EV3 endocamera USB

- Quando si ha bisogno di uno strumento dall'elevata mobilità ed un peso molto basso, l'EV3 rappresenta la soluzione migliore. È necessario solo un PC o un notebook con connessione USB 3.0 per ottenere una stazione completa di video endoscopia. Il Led integrato nella testa della telecamera, alimentato dalla porta USB, evita l'impiego della fonte di luce esterna ed il relativo cavo a fibre ottiche.

- Il sensore CMOS Full Hd ad alta sensibilità, restituisce un'immagine chiara e vivida, anche in condizioni di scarsa illuminazione. L'EV3 è fornita di serie con una pratica custodia per il trasporto.

